

# МИНИСТЕРСТВО НА ОБРАЗОВАНИЕТО, МЛАДЕЖТА И НАУКАТА

Център за контрол и оценка на качеството на училищното образование

## ТЕСТ ПО ЧОВЕКЪТ И ПРИРОДАТА ЗА IV КЛАС

10 май 2011 г.

Прочети внимателно всеки въпрос и отговор, като оградис с кръгче само правилния отговор!

1. Какво ще се случи, ако поставим в чаша с вода кубче захар и кубче лед?

- а) нито захарта, нито ледът ще се разтворят
- б) захарта ще се разтвори, а ледът ще се разтопи
- в) захарта и ледът ще се разтворят

2. В коя група има само неживи тела?

- а) звезди, растения, скали
- б) хора, почва, животни
- в) скали, въздух, вода

3. Коя група включва само животни, живеещи в почвата?

- а) смок, гущер, змия
- б) охлюв, мида, жаба
- в) къртица, попово прасе, гол охлюв

4. За какво служат хрилете на рибите?

- а) за отделяне на излишната вода от тялото
- б) за извличане на кислорода, разтворен във водата
- в) за подпомагане движението им, като се отварят и затварят

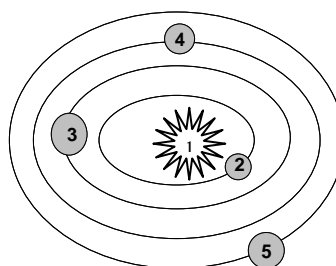
5. Игликата, синецът и теменугата са представители на групата на:

- а) дърветата
- б) храстите
- в) тревите

6. В коя група всички изброени животни са влечуги?

- а) змия, гущер, крокодил
- б) таралеж, скакалец, жаба
- в) червей, охлюв, къртица

7. Кои от небесните тела на схемата НЕ излъчват собствена светлина?



- а) 1, 2, 3 и 4
- б) 1, 3, 4 и 5
- в) 2, 3, 4 и 5

8. Как се нарича жизненият процес, при който се създават нови организми?

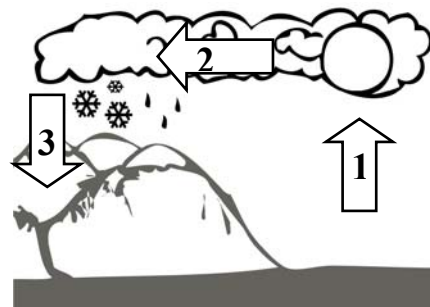
- а) растеж
- б) хранене
- в) размножаване

9. Каква енергия използва човек при бягане?

- а) мускулна
- б) топлинна
- в) светлинна

10. Разгледай схемата. С коя стрелка е означен процесът на преминаване на водата от течно в газообразно състояние?

- а) 1
- б) 2
- в) 3



**11. Какво движение извършва моливът, който преминава последователно през точките от 1 до 7?**

1 .            3 .            5 .            7 .  
                  2 .            4 .            6 .

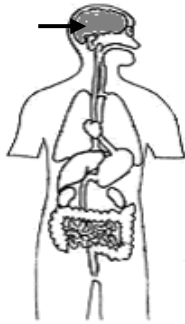
- а) праволинейно
- б) криволинейно
- в) въртене

**12. Всяка сутрин Слънцето изгрява, а всяка вечер залязва. Коя е причината за това явление?**

- а) въртенето на Земята около оста ѝ
- б) въртенето на Земята около Слънцето
- в) движението на Слънцето по небето

**13. Каква работа извършва посоченият със стрелка орган?**

- а) управлява всички органи и цялото тяло
- б) участва в дишането на организма
- в) осигурява движението на кръвта в тялото



**14. В каква последователност протича процесът размножаване при човека?**

- а) оплождане, образуване на зародиш, раждане
- б) образуване на зародиш, оплождане, раждане
- в) раждане, образуване на зародиш, оплождане

**15. Как физическата активност и спортът влияят върху здравето на човека?**

- а) отслабват мускулите
- б) костите стават по-чупливи
- в) укрепват сърцето и белите дробове

**16. Коя от изброените дейности на човека води до нарушаване на равновесието в природата?**

- а) застрояването на морския бряг
- б) създаването на резервати
- в) засаждането на дървета

**17. Как употребата на наркотици влияе върху човешкото здраве?**

- а) вреди на мозъка и цялото тяло
- б) помага за укрепване на здравето на човека
- в) не оказва влияние върху здравето на човека

**18. Кой е най-бързият начин да разделим железни стружки от пясък?**

- а) използваме лупа
- б) използваме магнит
- в) наливаме вода в сместа

**19. Какво се случва с коркова тапа, поставена в чаша с вода?**

- а) потъва веднага на дъното
- б) плава, докато се намокри, и после потъва
- в) плава на повърхността

**20. Какво чуваш, когато говорят едновременно много деца?**

- а) шум
- б) звук
- в) мелодия