

**МИНИСТЕРСТВО НА ОБРАЗОВАНИЕТО, МЛАДЕЖТА И НАУКАТА**  
**Център за контрол и оценка на качеството на училищното образование**

**ТЕСТ ЗА IV КЛАС**  
**ПО ЧОВЕКЪТ И ПРИРОДАТА**

**14 май 2012 г.**

*Прочети внимателно всеки въпрос и отговор, като оградис с кръгче само правилния отговор!*

**1. Добри проводници на топлина са:**

- А) памучната блуза и тухлата
- Б) вълненото палто и дървото
- В) металната лъжица и тенджерата

**2. По какво живите организми се отличават от неживите тела?**

- А) създадени са от човека
- Б) изградени са от вещества
- В) извършват жизнени процеси

**3. Кое е общото между къртицата, поповото прасе и голия охлюв?**

- А) средата, в която живеят
- Б) начинът на придвижване
- В) приспособленията за движение

**4. Приспособления на животните към водна среда са:**

- А) лапи с остри нокти, крила, силно зрение
- Б) перки, хриле, хлъзгаво вретеновидно тяло
- В) козина, силно развито обоняние, слух и зрение

**5. Глогът, шипката и боровинката принадлежат към групата на:**

- А) тревите
- Б) храстите
- В) дърветата

**6. В коя група са изброени само риби?**

- А) делфин, тюлен, рапан
- Б) цаца, скумрия, пъстърва
- В) кит, водно конче, шаран

**7. В кой ред са изброени само планети:**

- А) Меркурий, Луна, Уран
- Б) Марс, Сатурн, Слънце
- В) Земя, Нептун, Юпитер

**8. За кой годишен сезон се отнася следното описание?**

*Дните стават по-къси. Температурата на въздуха се понижава. Наблюдава се явлението листопад.*

- А) есен
- Б) зима
- В) пролет

**9. Какъв източник на енергия се използва във ВЕЦ за производство на електроенергия?**

- А) вятър
- Б) вода
- В) слънце

**10. При триене на ръцете една в друга, енергията на движение се превръща в:**

- А) топлинна енергия
- Б) светлинна енергия
- В) електрическа енергия

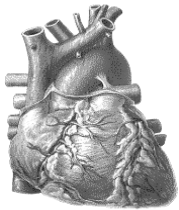
**11. Кое от изброените тела при движението си извършва трептене?**

- А) камионът в завой
- Б) виенското колело
- В) струните на китарата

**12. Какво се случва с горяща свещ, ако я похлупим с буркан?**

- А) продължава да гори
- Б) пламъкът ѝ се увеличава
- В) постепенно угасва

**13. Кой човешки орган е показан на изображението?**



- А) сърце
- Б) стомах
- В) мозък

**14. Последователността на етапите в развитието на човека е:**

- А) юноша – възрастен – зародиш – бебе – дете
- Б) зародиш – бебе – дете – юноша – възрастен
- В) възрастен – юноша – дете – бебе – зародиш

**15. Храненето е здравословно, ако:**

- А) преяждаме
- Б) приемаме разнообразна храна
- В) консумираме много тестени изделия

**16. Здравословният начин на живот включва:**

- А) недостиг на сън
- Б) спазване на дневен режим
- В) липса на режим на хранене

**17. Газовете, които се отделят при движението на автомобилите, замърсяват най-силно:**

- А) водата
- Б) въздуха
- В) почвата

**18. Коя дейност води до замърсяване на околната среда?**

- А) поливането на зелените площи
- Б) отглеждането на домашни любимци
- В) използването на изкуствени торове в големи количества

**19. Растение, поставено за дълго време на тъмно, загива, защото:**

- А) не му достига топлина
- Б) не му достига кислород
- В) не може да си произведе хранителни вещества

**20. Кой термометър отчита температура 20°C?**

- А) термометър 1
- Б) термометър 2
- В) термометър 3

