



Учебен център "Регалия" организира:

- целогодишни курсове за подготовка за зрелостни и кандидатстудентски изпити;
- целогодишни курсове за кандидатстване в езикови и профилирани гимназии по български език и математика;
- пробни изпити за кандидатстване след 7. клас;
- курсове за текуща подготовка по български език и математика за 6. клас.



На интернет страницата на Учебния център
<http://www.regalia6.com>
може да намерите:

[тестове за външно оценяване за 4. клас](#)

[тестове за външно оценяване за 5. клас](#)

[тестове за външно оценяване за 6. клас](#)

[тестове за външно оценяване и кандидатстване след 7. клас](#)

[конкурсни изпити за кандидатстване след 7. клас](#)

[задачи от национални състезания за 7. клас](#)

[примерни тестове за ЕПИ на УНСС](#)

[тестове за зрелостни изпити](#)

[връзки към средни училища в София](#)

[връзки към висши училища в България](#)

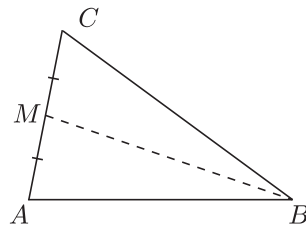
и още много полезна информация.

ТЕСТ № 10

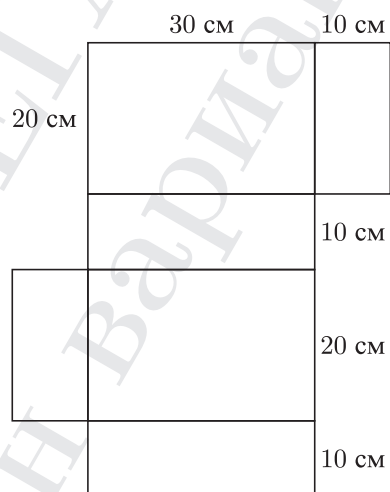
1. Стойността на израза $2006.628 - 1996.628$ е равна на:
А) 1259768 Б) 1253488 В) 6280 Г) 2513256
2. С цифрите 0; 2; 7; 8 е записано най-малкото четирицифрено число, което увеличили 11 пъти. Кое число се е получило?
А) 2078 Б) 8720 В) 95920 Г) 22858
3. Десетичният запис на числото 2 цяло и 56 хилядни е:
А) 56000 Б) 2,056 В) 2,560 Г) 2056
4. На колко сантиметра са равни 0,3 дм и 5 мм?
А) 3,5 см Б) 0,35 см В) 35 см Г) 3,05 см
5. Сборът $32,56 + 8,674$ е равен на:
А) 11,930 Б) 1,193 В) 41,234 Г) 41,24
6. С коя от посочените цифри трябва да се замени a , така че да е вярно $5,1a > 5,134$.
А) 4 Б) 3 В) 1 Г) 0
7. Разликата $22,102 - 14,12$ е равна на:
А) 16,222 Б) 8,08 В) 8,98 Г) 7,982
8. 3750 м са равни на:
А) 3,750 км Б) 37,500 км В) 375 км Г) 0,375 км
9. Произведението $0,125 \cdot 22,7 \cdot 0,8$ е равно на:
А) 0,227 Б) 2,27 В) 18,16 Г) 2,8375
10. Кое от равенствата НЕ е вярно?
А) $12,3 + 11,7 = 11,8 + 12,2$
Б) $19,4 + 9,9 = 10,2 + 19,1$
В) $10,5 + 21,6 = 8,7 + 22,4$
Г) $10,25 + 13,75 = 14,54 + 9,46$
11. Стойността на израза $18,65 - 18,65 \cdot 0,99$ е равна на:
А) 0 Б) 18,4635 В) 0,1865 Г) 0,01

12. Частното $5005 : 0,04$ е равно на:
 А) 125125 Б) 12512,5 В) 1251,25 Г) 125,125
13. Ако $x \cdot 22,01 = 2,201$, то x е равно на:
 А) 1 Б) 0,1 В) 0,01 Г) 0,001
14. Ако за една година влог от 15000 лв. нараства до 15525 лв., то годишната лихва на банката е:
 А) 1,75% Б) 3,5% В) 5% Г) 7,5%
15. Броят на всички дроби със знаменател 35, които са по-големи от $\frac{2}{7}$, но по-малки от $\frac{2}{5}$, е:
 А) 5 Б) 4
 В) 3 Г) няма такива дроби
16. Сборът $\frac{7}{11} + \frac{11}{7}$ е равен на:
 А) $\frac{18}{18}$ Б) $\frac{49}{77}$ В) $\frac{121}{77}$ Г) $\frac{170}{77}$
17. Стойността на израза $\left(33\frac{1}{3} + \frac{20}{3}\right) \cdot \left(\frac{1001}{125} - 8\right)$ е:
 А) $\frac{100}{3}$ Б) 3,2 В) $\frac{4}{125}$ Г) 0,32
18. Обиколката на равнобедрен трапец с дължина на бедрото 5 см е 28 см. Ако височината на трапеца е 4 см, то лицето му е:
 А) 36 кв. см Б) 54 кв. см
 В) 72 кв. см Г) не може да се определи
19. В триъгълника ABC точка M е среда на страната AC . Ако е известно, че лицето на $\triangle MBC$ е 16 кв. см, то лицето на $\triangle ABC$ е:

- А) 24 кв. см
 Б) 32 кв. см
 В) 48 кв. см
 Г) не може да се определи



20. Как ще се промени обемът на куб с ръб 7 см, ако увеличим всичките му ръбове 4 пъти?
- А) ще се увеличи 4 пъти
Б) ще се увеличи 8 пъти
В) ще се увеличи 16 пъти
Г) ще се увеличи 64 пъти
21. Колко литра вода събира съд с форма на паралелепипед, който има развивката, показана на чертежа?



- А) 0,6 л
Б) 6 л
В) 60 л
Г) 600 л
22. Сборът от простите числа, по-големи от 30, но по-малки от 45, е:
- А) 105 Б) 185 В) 152 Г) 199
23. На кое от числата НЕ е делител числото 3?
- А) 1736 Б) 7077 В) 2781 Г) 4752
24. Броят на различните делители на числото 56 е:
- А) 6 Б) 8 В) 4 Г) 2
25. Антон живее на по-висок етаж от Кирил, а Кирил живее на по-нисък етаж от Димо. Кое твърдение е вярно?
- А) Антон живее на най-висок етаж от тримата.
Б) Кирил живее на най-висок етаж от тримата.
В) Димо живее на най-висок етаж от тримата.
Г) Не може да се определи кой от тримата живее на най-висок етаж.