

Учебен център Регалия



Учебен център • Издателство • Всичко за матурите • Е-обучение • За нас

Учебен център "Регалия" организира:

- целогодишни курсове за подготовка за зрелостни и кандидатстудентски изпити;
- целогодишни курсове за кандидатстване в езикови и профилирани гимназии по български език и математика;
- пробни изпити за кандидатстване след 7. клас;
- курсове за текуща подготовка по български език и математика за 6. клас.



На интернет страницата на Учебния център
<http://www.regalia6.com>
може да намерите:

[тестове за външно оценяване за 4. клас](#)

[тестове за външно оценяване за 5. клас](#)

[тестове за външно оценяване за 6. клас](#)

[тестове за външно оценяване и кандидатстване след 7. клас](#)

[конкурсни изпити за кандидатстване след 7. клас](#)

[задачи от национални състезания за 7. клас](#)

[примерни тестове за ЕПИ на УНСС](#)

[тестове за зрелостни изпити](#)

[връзки към средни училища в София](#)

[връзки към висши училища в България](#)

и още много полезна информация.

МИНИСТЕРСТВО НА ОБРАЗОВАНИЕТО И НАУКАТА

Тест по **ЧОВЕКЪТ И ПРИРОДАТА** за VI клас

№ в клас _____

трите имена _____

М Ж
пол

Б Т Р Д
(език, на който най- често се говори в семейството)

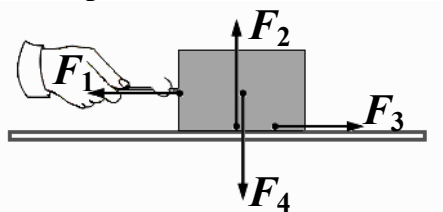
1. Земята обикаля около Слънцето със скорост $v = 30 \frac{\text{km}}{\text{s}}$. Ако

движението е равномерно, какъв път ще измине Земята по своята орбита за време $t = 10 \text{ s}$?

- а) 20 km
- б) 300 km
- в) 1800 km
- г) 3000 km

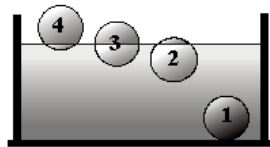
2. На фигурата е изобразено трупче, на което действат четири сили. Коя от тях е сила на триене?

- а) F_1
- б) F_2
- в) F_3
- г) F_4



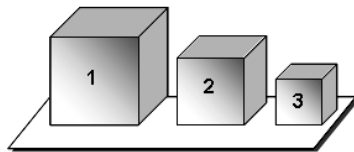
3. Четири плътни топчета са поставени във вана с вода. Кое от тях има плътност, по-голяма от тази на водата?

- а) 1
- б) 2
- в) 3
- г) 4



4. Трите кубчета от фигурата имат равни маси. Сравнете плътностите им.

- а) $\rho_1 > \rho_2 > \rho_3$
- б) $\rho_1 = \rho_2 = \rho_3$
- в) $\rho_3 > \rho_2 > \rho_1$
- г) $\rho_2 > \rho_3 < \rho_1$

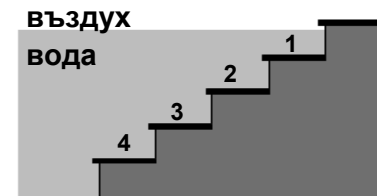


5. Посочете кое твърдение НЕ е вярно? Когато действащите на едно тяло сили се уравниават, тялото:

- а) променя скоростта си
- б) може да продължи да извършва праволинейно равномерно движение
- в) може да остане в покой
- г) може да промени формата и размерите си

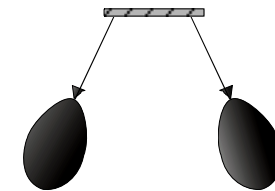
6. На кое стъпало от стълбата във водния басейн, хидростатичното налягане е най-голямо?

- а) 1
- б) 2
- в) 3
- г) 4



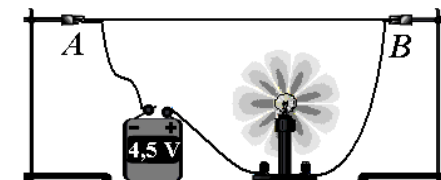
7. Два балона от фигурата са натрити с плат и оставени свободно, при което те се отблъскват. Причина за това е действието на:

- а) магнитни сили
- б) гравитационни сили
- в) електрични сили
- г) сили на еластичност



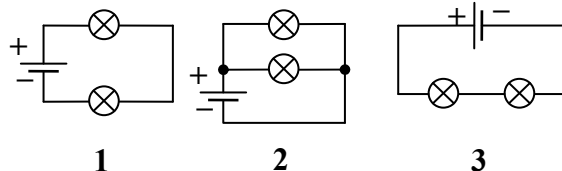
8. Електрическата лампа от фигурата свети, защото клемите А и В са свързани с:

- а) рибарска корда
- б) алуминиева жица
- в) копринен конец
- г) гумен ластик



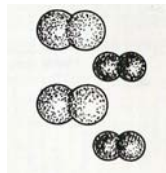
9. На кои фигури лампите са свързани последователно в електрическа верига?

- а) на 1 и 2
- б) на 1 и 3
- в) на 2 и 3
- г) само на 3



10. На фигурата е изобразен модел на:

- а) чисто вещество
- б) смес от две прости вещества
- в) смес от просто и сложно вещество
- г) смес от две сложни вещества



11. Какъв е зарядът на електрона?

- а) няма заряд
- б) има един положителен заряд
- в) има един отрицателен заряд
- г) има положителен или отрицателен заряд

12. Кой от посочените модели е на отрицателен йон?

- а) има 8 протона и 8 електрона
- б) има 10 протона и 10 електрона
- в) има 11 протона и 10 електрона
- г) има 9 протона и 10 електрона

13. Изгъняването на озонния слой:

- а) е полезно за живите организми
- б) е причина за киселинни дъждове
- в) води до пропускане на вредни за живите организми слънчеви лъчи
- г) не води до никакви последствия

14. Кое от твърденията е вярно за кислорода?

- а) безцветен газ, който поддържа горенето
- б) не гори и не поддържа горенето
- в) натрупването му в атмосферата причинява парников ефект
- г) безцветен газ, неразтворим във вода

15. При кой процес от две или повече вещества се получава само едно ново вещество?

- а) химично заместване
- б) химично разлагане
- в) химично съединяване
- г) физичен процес

16. Кое качество на желязото е основна причина чайниците и тиганите да се правят от желязни сплави?

- а) има силен метален блясък
- б) метал с малка твърдост
- в) омеква при силно нагряване
- г) добър проводник е на топлина

17. Коя от посочените промени е химична?

- а) горене на свещ
- б) разтваряне на захар във вода
- в) дестилация на нефт
- г) топене на лед

18. Кръвта в белите дробове:

- а) отдава кислород и приема въглероден диоксид
- б) отдава въглероден диоксид и приема кислород
- в) отдава въглероден оксид и приема хранителни вещества
- г) отдава кислород и приема хранителни вещества

19. Навяхване и счупване са възможни увреждания на:

- а) костите
- б) сърцето
- в) черния дроб
- г) стомаха

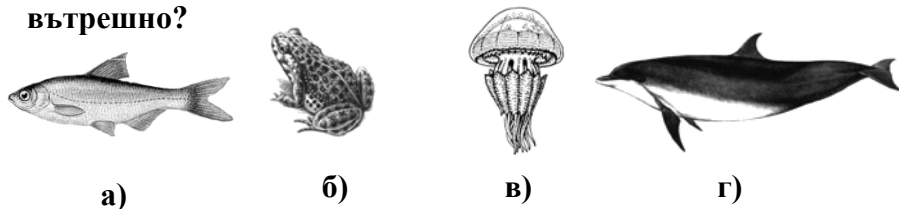
20. Кой от изброените фактори уврежда сърдечно-съдовата система?

- а) балансираното хранене
- б) спокойният живот
- в) тютюнопушенето
- г) редовното спортуване

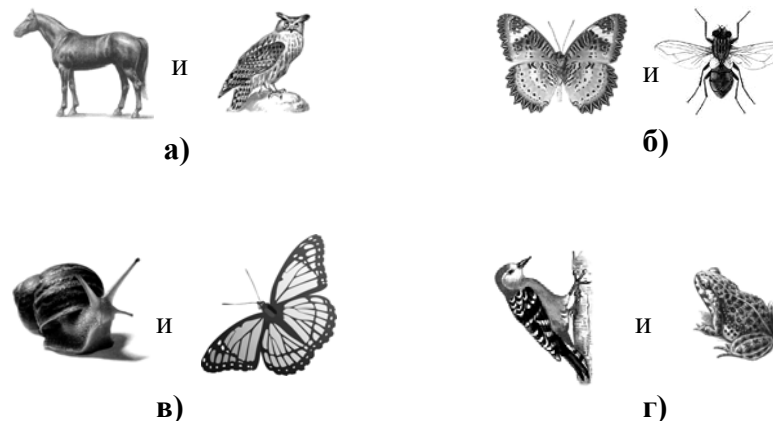
21. Кой от посочените организми се размножава чрез делене?

- а) морски корал
- б) чехълче
- в) градински охлюв
- г) полски мак

22. При кой от изобразените животински видове оплождането е вътрешно?



23. Разгледайте изображенията. На кое от тях и двете животни имат пряко развитие?



24. Кое от заболяванията се предава по полов път?

- а) инфаркт
- б) инсулт
- в) гастрит
- г) СПИН

25. Кой от изброените фактори влияе неблагоприятно на нервната система?

- а) активният спорт
- б) употребата на наркотици
- в) редовният сън
- г) пълноценното хранене